

ПОДГОТОВИТЕЛЬНЫЕ											
12 группа – 25 детей						14 группа – 28 детей					
Входная			Итоговая			Входная			Итоговая		
Н	С	В	Н	С	В	Н	С	В	Н	С	В
15	10	-	6	14	5	17	11	-	7	17	4
60%	40%	-	24%	56%	20%	61%	39%	-	25%	61%	14%
Усвоение материала в % соотношении											
40%			76%			39%			75%		

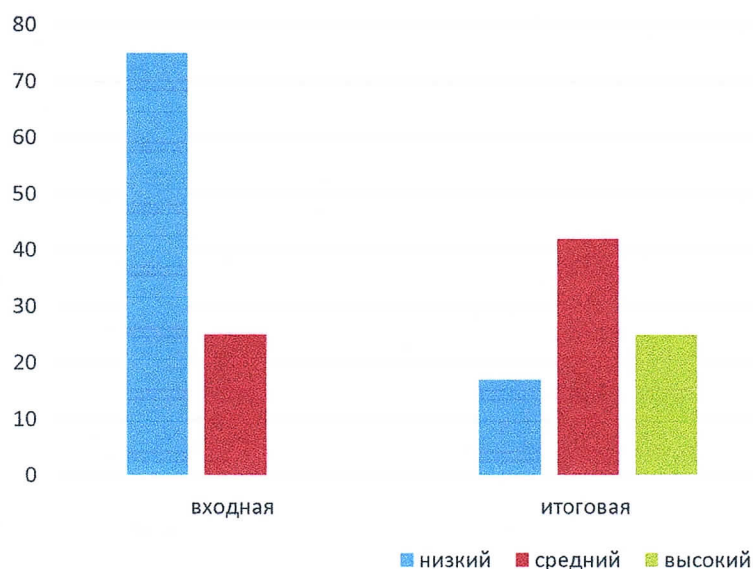
### 6 группа – II младшая

Было обследовано 12 детей.

Входная диагностика: Н – 75%, С – 25%

Итоговая диагностика: Н – 33%, С – 42%, В – 25%

6 группа - II младшая группа



**ВЫВОД:** по данным диагностики выявлено: усвоение детьми программного материала в % соотношении составил – 67%.

Рост в % соотношении – 42%.

### 3 группа – средняя

Было обследовано 10 детей.

Входная диагностика: Н – 60%, С – 40%

Итоговая диагностика: Н – 30%, С – 40%, В – 30%